

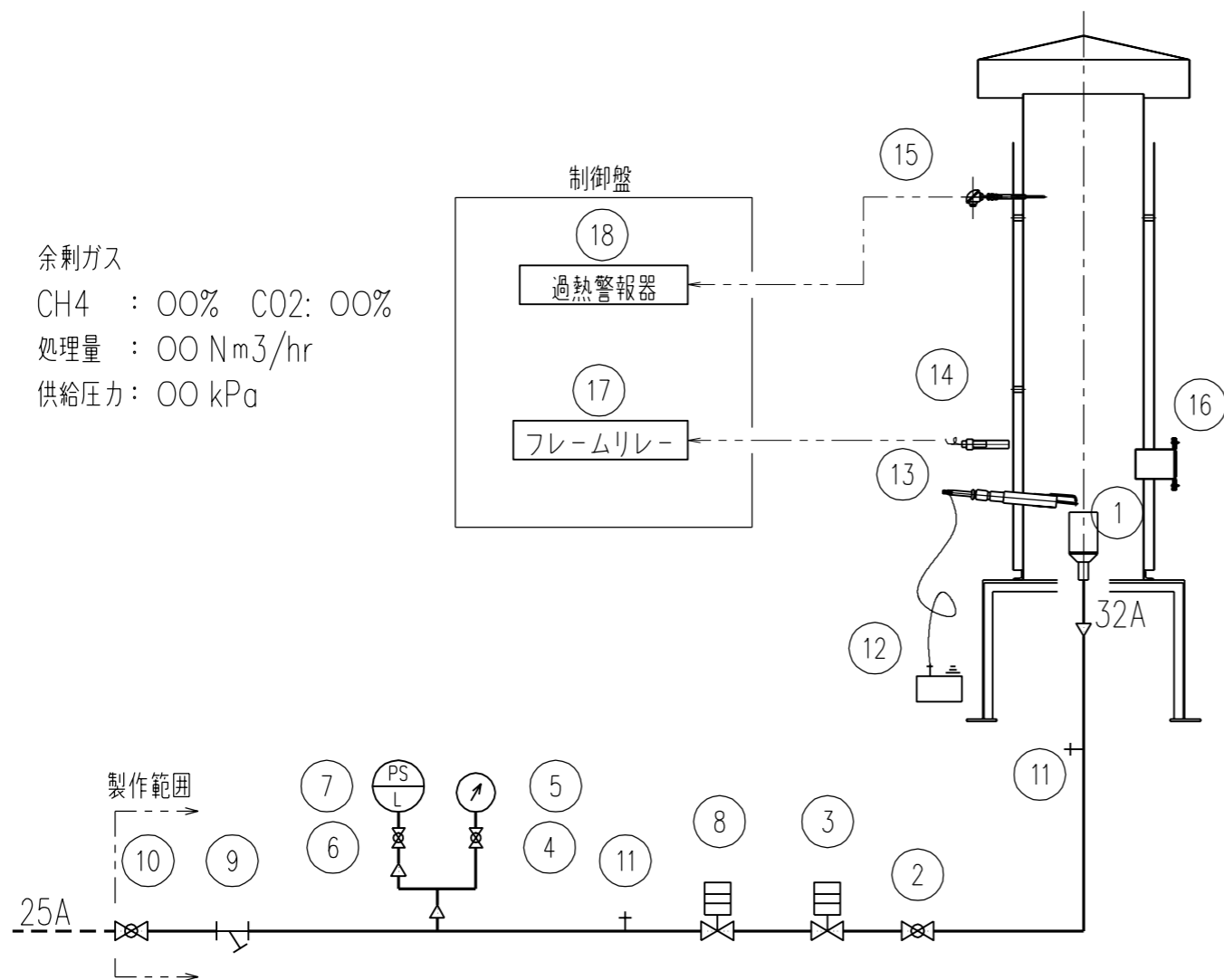
余剰ガス
 CH4 : 00 % CO2 : 00 %
 処理量 : 00 Nm³/hr
 供給圧力 : 00 kPa

| | | | |
|----|----------------|---|---------|
| 18 | 過熱警報器 | 1 | |
| 17 | フレイムリレー | 1 | AC200V |
| 16 | 覗窓 | 1 | |
| 15 | K熱電対 | 1 | |
| 14 | ウルトラビジョン | 1 | |
| 13 | スパークロッド | 1 | |
| 12 | 点火トランス | 1 | |
| 11 | 検圧コック | 2 | |
| 10 | ON-OFFバルブ | 1 | |
| 9 | Y型ストレーナ | 1 | 100メッシュ |
| 8 | 電磁弁 | 1 | AC200V |
| 7 | 圧カスイッチ | 1 | |
| 6 | ON-OFFバルブ | 1 | |
| 5 | 圧力計 | 1 | |
| 4 | ON-OFFバルブ | 1 | |
| 3 | 電磁弁 | 1 | AC200V |
| 2 | リミッティングバルブ | 1 | |
| 1 | セミブレンゼン・カップバーナ | 1 | |

| NO. | 名 称 | 数 量 | 備 考 |
|-----|---------------|------------|-----|
| 品 | 余剰ガス燃焼装置 | | 殿 |
| 名 | type-S | | 殿 |
| 図 | フ ロ - シ - ー ト | | |
| 番 | | | |
| | 使用先 | | 殿 |
| | 納入先 | | 殿 |
| | 作成 | 2020.**.** | |
| | 縮尺 | 1:20 | 三角法 |
| | 部長 | 課長 | 検図 |
| | | | 設計 |
| | | | 製図 |
| | | | 写図 |
| | | T.Y | T.Y |
| | | | C.O |



余剰ガス
 CH4 : 00% CO2: 00%
 処理量 : 00 Nm³/hr
 供給圧力: 00 kPa



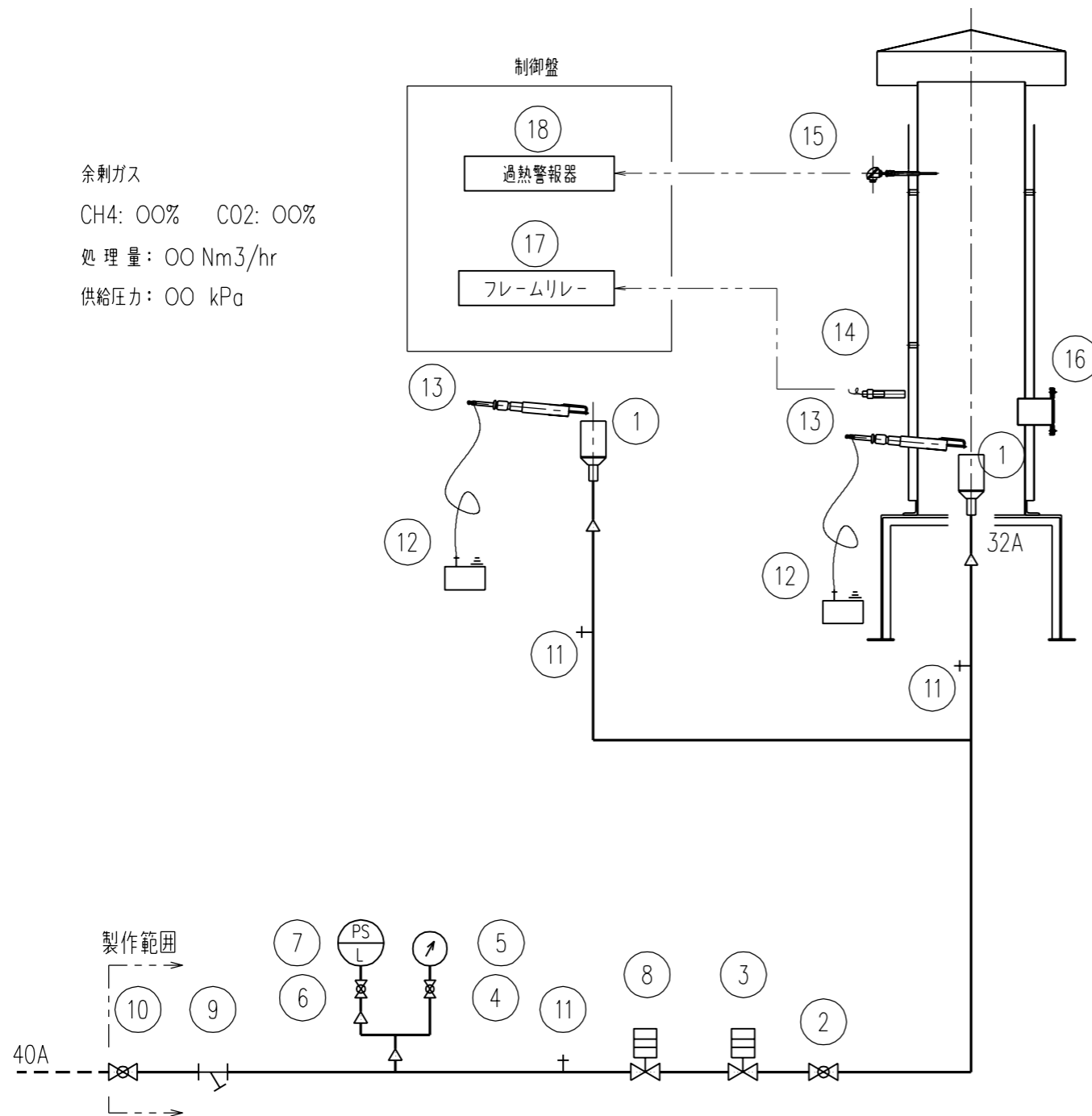
| | | | |
|----|---------------|---|---------|
| 18 | 過熱警報器 | 1 | |
| 17 | フレイムリレー | 1 | AC200V |
| 16 | 覗窓 | 1 | |
| 15 | K熱電対 | 1 | |
| 14 | ウルトラビジョン | 1 | |
| 13 | スパークロッド | 1 | |
| 12 | 点火トランス | 1 | |
| 11 | 検圧コック | 2 | |
| 10 | ON-OFFバルブ | 1 | |
| 9 | Y型ストレーナ | 1 | 100メッシュ |
| 8 | 電磁弁 | 1 | AC200V |
| 7 | 圧カスイッチ | 1 | |
| 6 | ON-OFFバルブ | 1 | |
| 5 | 圧力計 | 1 | |
| 4 | ON-OFFバルブ | 1 | |
| 3 | 電磁弁 | 1 | AC200V |
| 2 | リミッティングバルブ | 1 | |
| 1 | セミブンゼン・カップバーナ | 1 | |

| NO. | 名 称 | 数 量 | 備 考 |
|-----|---------------|-----|-----|
| 品 名 | 余剰ガス燃焼装置 | | 殿 |
| | type - 1 | | 殿 |
| | フ ロ - シ - ー ト | | |
| 図 番 | | | |

| | | | | | | |
|-----|------------|-----|-----|-----|----|--|
| 使用先 | 殿 | | | | | |
| 納入先 | 殿 | | | | | |
| 作成 | 2020.**.** | | | | | |
| 縮尺 | 1:20 | | | 三角法 | | |
| 部長 | 課長 | 検図 | 設計 | 製図 | 写図 | |
| | | T.Y | T.Y | C.O | | |



余剰ガス
 CH4: 00% CO2: 00%
 処 理 量 : 00 Nm3/hr
 供給圧力: 00 kPa

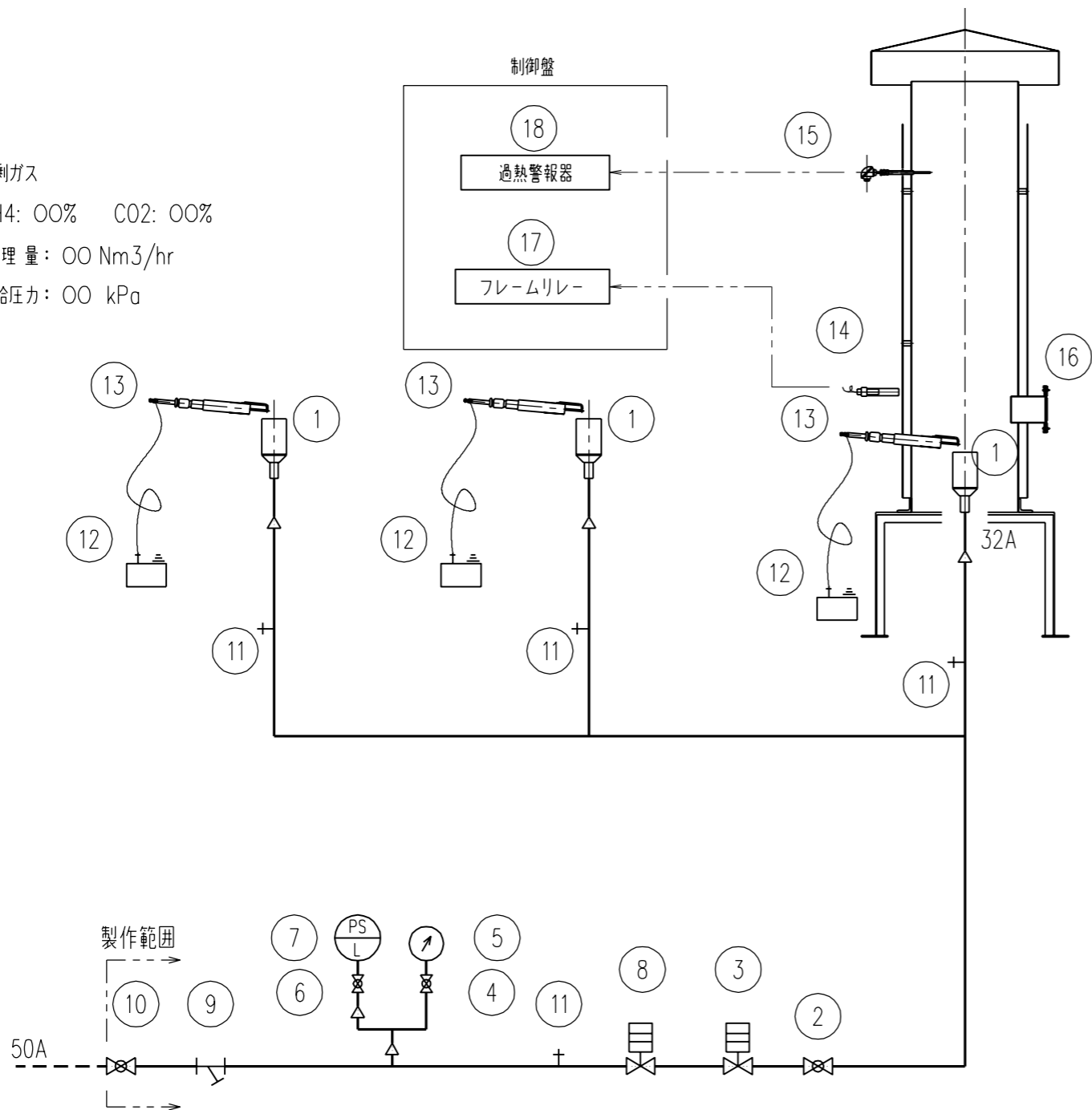


| | | | |
|----|---------------|---|---------|
| 18 | 過熱警報器 | 1 | |
| 17 | フレイムリレー | 1 | AC200V |
| 16 | 覗窓 | 1 | |
| 15 | K熱電対 | 1 | |
| 14 | ウルトラビジョン | 1 | |
| 13 | スパークロッド | 2 | |
| 12 | 点火トランス | 2 | |
| 11 | 検圧コック | 3 | |
| 10 | ON-OFFバルブ | 1 | |
| 9 | Y型ストレーナ | 1 | 100メッシュ |
| 8 | 電磁弁 | 1 | AC200V |
| 7 | 圧カスイッチ | 1 | |
| 6 | ON-OFFバルブ | 1 | |
| 5 | 圧力計 | 1 | |
| 4 | ON-OFFバルブ | 1 | |
| 3 | 電磁弁 | 1 | AC200V |
| 2 | リミッティングバルブ | 1 | |
| 1 | セミブンゼン・カップバーナ | 2 | |

| NO. | 名 称 | 数 量 | 備 考 |
|-----|------------|-----|-------------------|
| 品名 | 余剰ガス燃焼装置 | | 使用先納入先 殿 |
| | type-2 | | 殿 |
| | フ ロー シ ー ト | | 作成 2020.**.** |
| | | | 縮尺 1:20 三角法 |
| 図番 | | | 部長 課長 検図 設計 製図 写図 |
| | | | T.Y T.Y C.O |



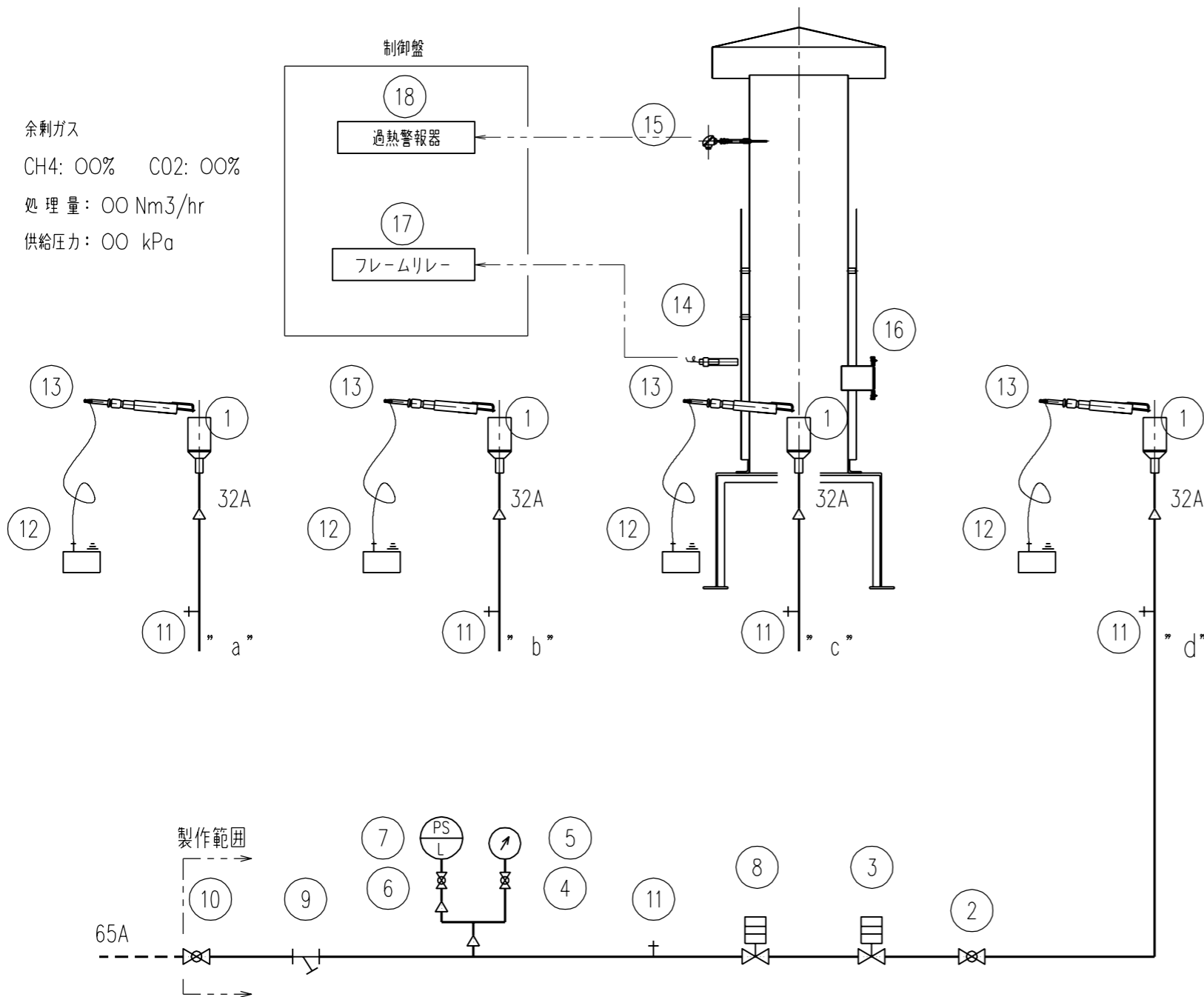
余剰ガス
 CH4: 00% CO2: 00%
 処 理 量: 00 Nm³/hr
 供給圧力: 00 kPa



| NO. | 名 称 | 数 量 | 備 考 |
|-----|---------------|-----|---------|
| 18 | 過熱警報器 | 1 | |
| 17 | フレイムリレー | 1 | AC200V |
| 16 | 覗窓 | 1 | |
| 15 | K熱電対 | 1 | |
| 14 | ウルトラビジョン | 1 | |
| 13 | スパークロッド | 3 | |
| 12 | 点火トランス | 3 | |
| 11 | 検圧コック | 4 | |
| 10 | ON-OFFバルブ | 1 | |
| 9 | Y型ストレーナ | 1 | 100メッシュ |
| 8 | 電磁弁 | 1 | AC200V |
| 7 | 圧カスイッチ | 1 | |
| 6 | ON-OFFバルブ | 1 | |
| 5 | 圧力計 | 1 | |
| 4 | ON-OFFバルブ | 1 | |
| 3 | 電磁弁 | 1 | AC200V |
| 2 | リミッティングバルブ | 1 | |
| 1 | セミブンゼン・カップバーナ | 3 | |

| | | | | | | |
|----|------------|--|-----|------------|-----|-----|
| 品名 | 余剰ガス燃焼装置 | | 使用先 | 殿 | | |
| | type-3 | | 納入先 | 殿 | | |
| 図番 | フ ロー シ ー ト | | 作成 | 2020.**.** | | |
| | | | 縮尺 | 1:20 | 三角法 | |
| | | | 部長 | 課長 | 検図 | 設計 |
| | | | | | T.Y | T.Y |
| | | | | | C.O | |

余剰ガス
 CH4: 00% C02: 00%
 処理量: 00 Nm3/hr
 供給圧力: 00 kPa



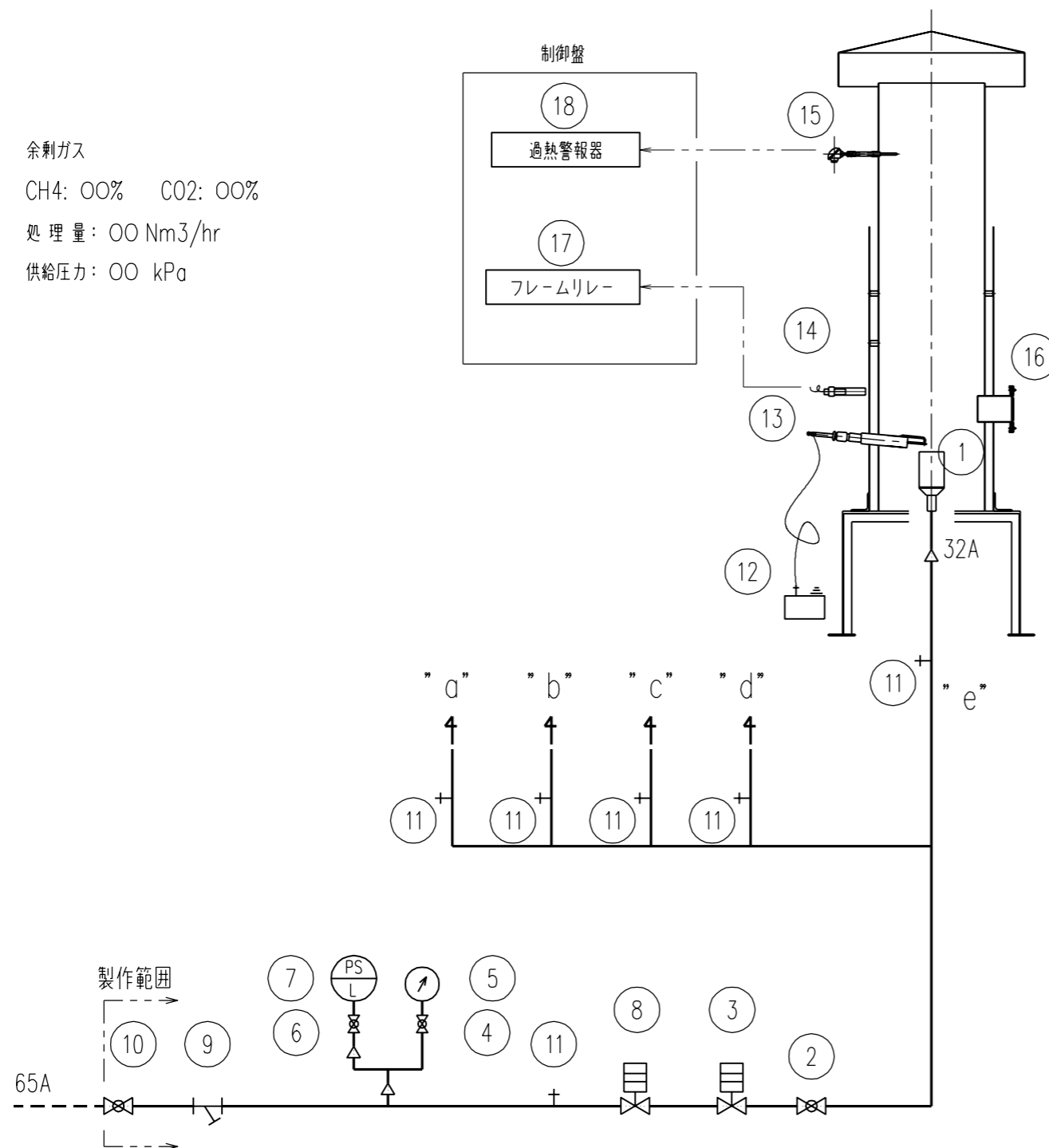
| | | | |
|----|---------------|---|---------|
| 18 | 過熱警報器 | 1 | |
| 17 | フレイムリレー | 1 | AC200V |
| 16 | 視窓 | 1 | |
| 15 | K熱電対 | 1 | |
| 14 | ウルトラビジョン | 1 | |
| 13 | スパークロッド | 4 | |
| 12 | 点火トランス | 4 | |
| 11 | 検圧コック | 5 | |
| 10 | ON-OFFバルブ | 1 | |
| 9 | Y型ストレーナ | 1 | 100メッシュ |
| 8 | 電磁弁 | 1 | AC200V |
| 7 | 圧カスイッチ | 1 | |
| 6 | ON-OFFバルブ | 1 | |
| 5 | 圧力計 | 1 | |
| 4 | ON-OFFバルブ | 1 | |
| 3 | 電磁弁 | 1 | AC200V |
| 2 | リミッティングバルブ | 1 | |
| 1 | セミアンゼン・カップバーナ | 4 | |

| NO. | 名 称 | 数 量 | 備 考 |
|-----|-------------|-----|-----|
| 品名 | 余剰ガス燃焼装置 | | 殿 |
| | type-4 | | 殿 |
| | フ ロ ー シ ー ト | | |
| 作成 | 2020.**.** | | |
| 縮尺 | 1:20 | 三角法 | |
| 部長 | 課長 | 検図 | 設計 |
| 番 | | T.Y | T.Y |
| | | C.O | |



タカスミ工業株式会社

余剰ガス
 CH4: 00% CO2: 00%
 処 理 量 : 00 Nm3/hr
 供給圧力 : 00 kPa

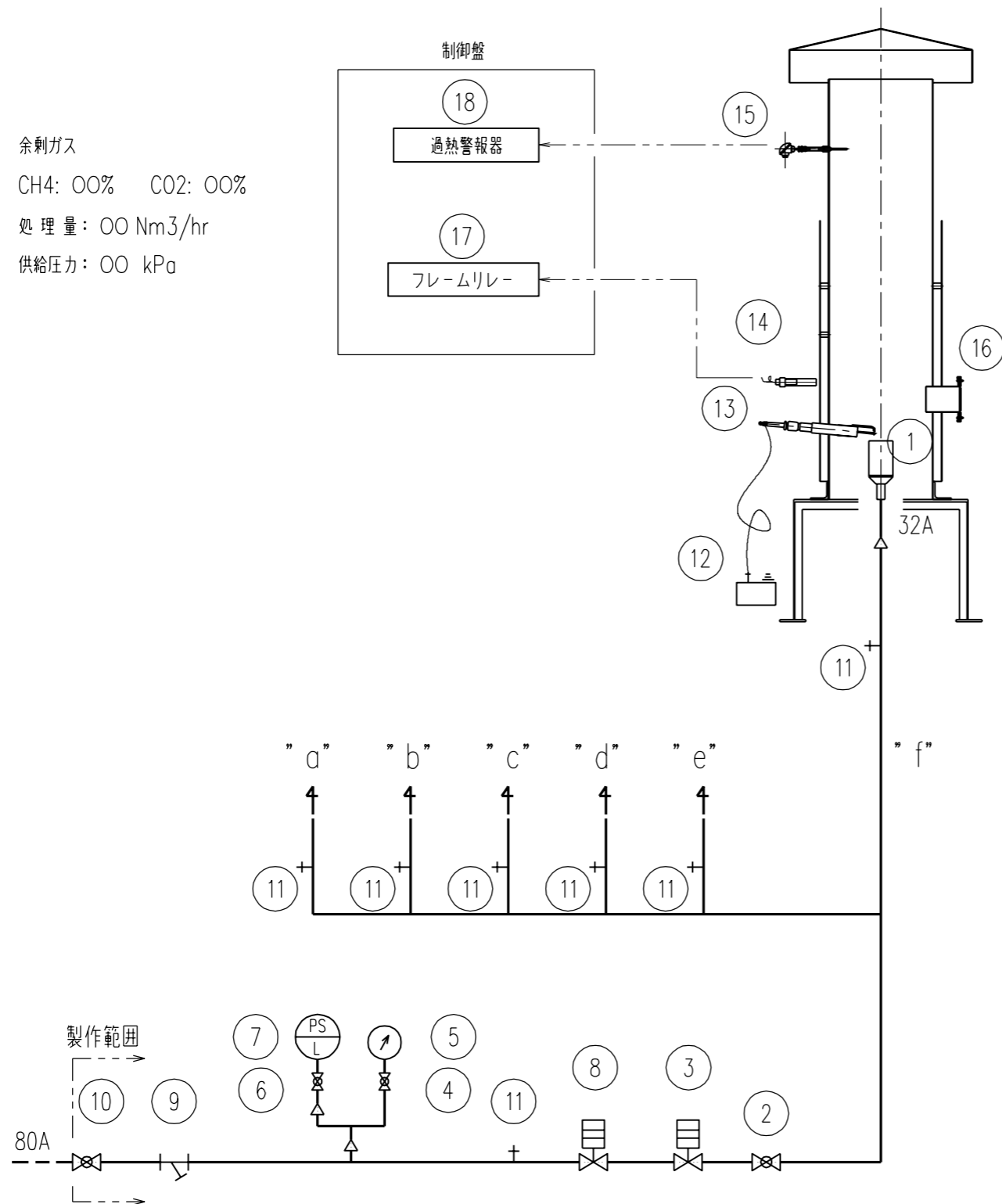


| | | | |
|----|---------------|---|---------|
| 18 | 過熱警報器 | 1 | |
| 17 | フレイムリレー | 1 | AC200V |
| 16 | 覗窓 | 1 | |
| 15 | K熱電対 | 1 | |
| 14 | ウルトラビジョン | 1 | |
| 13 | スパークロッド | 5 | |
| 12 | 点火トランス | 5 | |
| 11 | 検圧コック | 6 | |
| 10 | ON-OFFバルブ | 1 | |
| 9 | Y型ストレーナ | 1 | 100メッシュ |
| 8 | 電磁弁 | 1 | AC200V |
| 7 | 圧カスイッチ | 1 | |
| 6 | ON-OFFバルブ | 1 | |
| 5 | 圧力計 | 1 | |
| 4 | ON-OFFバルブ | 1 | |
| 3 | 電磁弁 | 1 | AC200V |
| 2 | リミッティングバルブ | 1 | |
| 1 | セミプロパン・カップバーナ | 5 | |

| NO. | 名 称 | 数 量 | 備 考 |
|-----|---------------|-----|-------------|
| 品 | 余剰ガス燃焼装置 | | 殿 |
| 名 | type-5 | | 殿 |
| | フ ロ - シ - ー ト | | |
| 図 | | 作成 | 2020.**.** |
| 番 | | 縮尺 | 1:20 三角法 |
| | | 部長 | 課長 |
| | | 検図 | 設計 |
| | | | 製図 |
| | | | 写図 |
| | | | T.Y T.Y C.O |



余剰ガス
 CH4: 00% CO2: 00%
 処 理 量: 00 Nm3/hr
 供給圧力: 00 kPa



| | | | |
|----|---------------|---|---------|
| 18 | 過熱警報器 | 1 | |
| 17 | フレイムリレー | 1 | AC200V |
| 16 | 覗窓 | 1 | |
| 15 | K熱電対 | 1 | |
| 14 | ウルトラビジョン | 1 | |
| 13 | スパークロッド | 6 | |
| 12 | 点火トランス | 6 | |
| 11 | 検圧コック | 7 | |
| 10 | ON-OFFバルブ | 1 | |
| 9 | Y型ストレーナ | 1 | 100メッシュ |
| 8 | 電磁弁 | 1 | AC200V |
| 7 | 圧カスイッチ | 1 | |
| 6 | ON-OFFバルブ | 1 | |
| 5 | 圧力計 | 1 | |
| 4 | ON-OFFバルブ | 1 | |
| 3 | 電磁弁 | 1 | AC200V |
| 2 | リミッティングバルブ | 1 | |
| 1 | セミプロパン・カップバーナ | 6 | |

| NO. | 名 称 | 数 量 | 備 考 |
|-----|------------|-----|-----|
| 品名 | 余剰ガス燃焼装置 | | 殿 |
| | type-6 | | 殿 |
| | フ ロー シ ー ト | | |
| 作成 | 2020.**.** | | |
| 縮尺 | 1:20 | 三角法 | |
| 部長 | 課長 | 検図 | 設計 |
| | | T.Y | T.Y |
| 製図 | C.O | | |